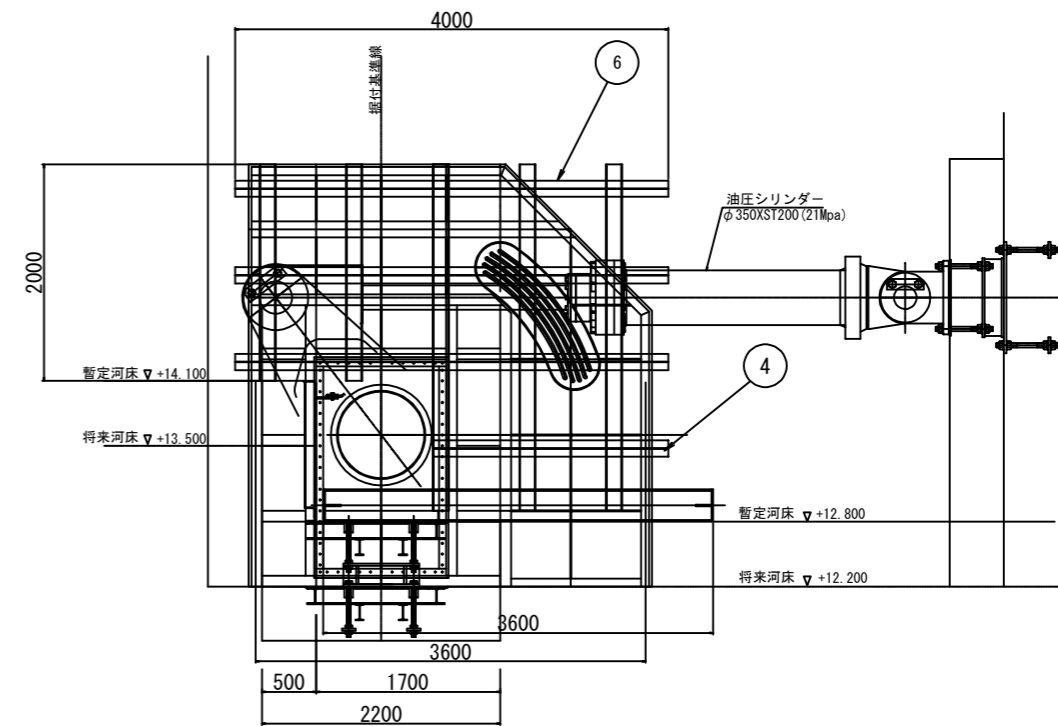
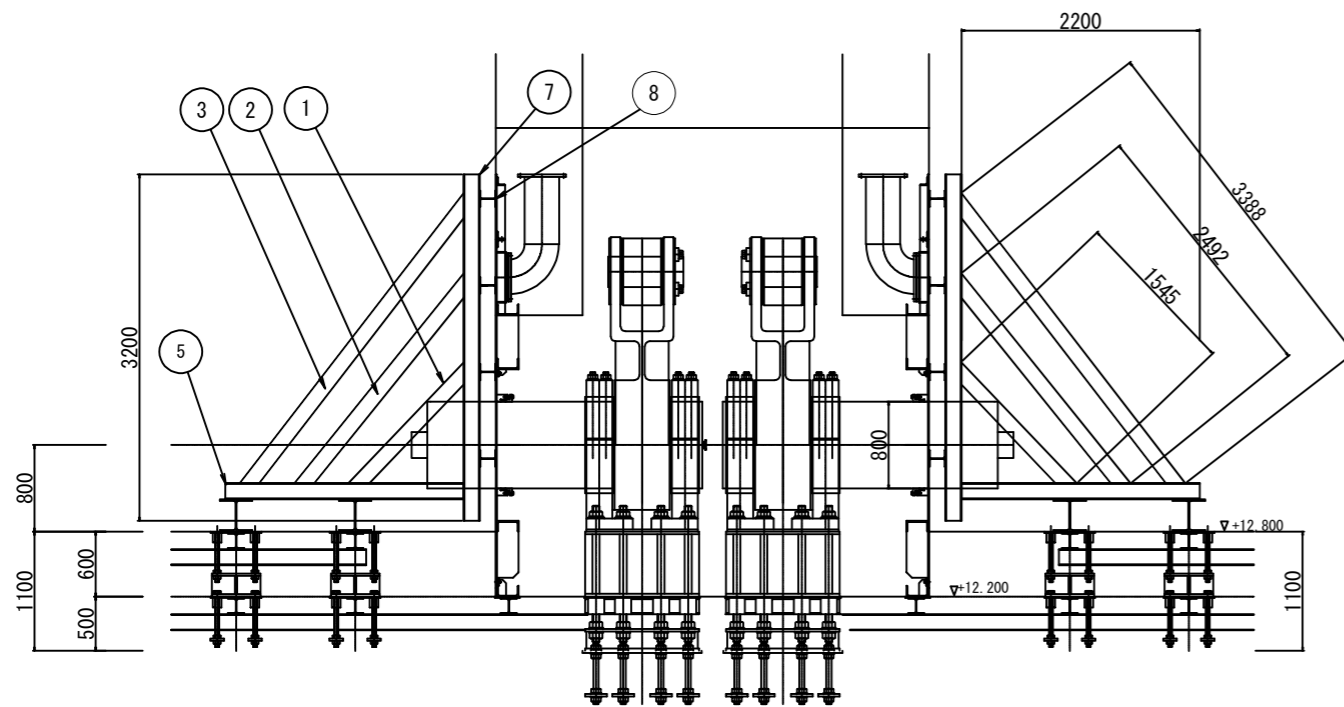


側板固定要領図



足場数量表 枠組足場仕様は手摺先行形

使用場所	足場型式	足場計算式	足場数量
扉体	枠組足場	$(3.55 \times 3.658 + 1.825 \times 1.829) \times 2$	32.6 掛 m ²

側板固定材数量表

部材名	寸法(m)	重量(KG)	数量
山留主材	L=3.60	1440	4
補強材(製作品) H150×150	L=1.545	480.5	10
	L=2.492	775.0	10
	L=3.388	1053.7	10
	L=2.00	124.4	2
	L=2.20	684.2	10
	L=4.00	746.4	6
ライナー(製作品)	t12×150×200(sus304)	97.1	34
	合計重量	6,396.5	

